

Instructie voor zorgverleners

De keuzekaart compressiehulpmiddelen helpt zorgverleners en leveranciers in het gesprek met een patiënt. De kaart maakt drie keuzes inzichtelijk:

- A. Compressiehulpmiddelen
- B. Compressiehulpmiddelen in combinatie met een andere behandeling
- C. Niets doen

Uitgangspunt voor de keuzekaart is het compressiehulpmiddel. De aandoening of klachten staan in de kaart niet centraal. Op de tweede pagina van de keuzekaart staat de keuzetabel. De keuzes worden toegelicht in het aparte document Keuzekaart in beeld. In die informatiekaart staat bijvoorbeeld meer informatie over contra-indicaties, aandoeningen, leven met compressie, typen compressiehulpmiddelen en de consequentie(s) van de keuze die wordt gemaakt.



Het gebruik van de keuzekaart

- De kaart is geschikt voor patiënten die voor het eerst te maken krijgen met compressiehulpmiddelen
- De tekst en het aantal afbeeldingen is beperkt. De uitleg bij de kaart geeft u zelf
- Introduceer de keuzekaart voordat u de kaart laat zien: 'Dit zijn de keuzes die u hebt.' Of 'Als u deze keuze maakt, dan betekent dat voor u...'
- Benadruk dat compressiehulpmiddelen een medisch hulpmiddel zijn
- Geef tijdens het gesprek niet teveel informatie in één keer
- Aan het einde van het gesprek kunt u de kaart(en) meegeven aan de patiënt. Op de achterkant van de kaart(en) is ruimte voor aantekeningen (voor uzelf of voor de patiënt)
- De Keuzekaart in beeld staat ook op www.compressiehulpmiddelenzorg.nl/zorgverlener

Stappenplan compressiehulpmiddelenzorg



Het stappenplan is een samenvatting van de uitgebreide procesbeschrijving die in de Module Compressiehulpmiddelenzorg en Handreiking bij de module staat. Aan de hand van de zeven stappen bespreekt u het proces met een patiënt. Op www.compressiehulpmiddelenzorg.nl staat de procesbeschrijving uitgebreid uitgelegd.

De procesbeschrijving is opgebouwd uit de volgende stappen:

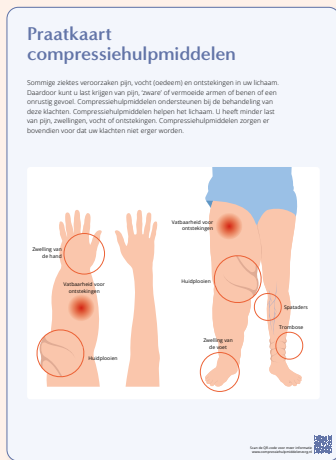
1. **Het probleem signaleren.** Een patiënt die niet, of niet meer, onder behandeling is, meldt zich bij een zorgverlener met een probleem
2. **De zorgvraag formuleren.** Een zorgverlener beschrijft het probleem. Voor de patiënt is het duidelijk wat de zorgvraag is
3. **Het zorgplan.** Stap 3 bestaat uit twee onderdelen: de oplossingsrichting wordt bepaald (een patiënt weet of een compressiehulpmiddel nodig is) en het programma van eisen wordt opgesteld, voor de persoonlijke uitvoering van het compressiehulpmiddel
4. **Selecteren en samen beslissen.** Patiënt en zorgverlener beslissen samen welk compressiehulpmiddel het meest geschikt is. Het hulpmiddel wordt besteld
5. **Leveren en instrueren.** De zorgverlener of leverancier geeft het hulpmiddel en legt uit hoe het compressiehulpmiddel gebruikt en onderhouden moet worden
- 6/7. **Gebruiken en evalueren.** Het compressiehulpmiddel wordt gebruikt en er worden evaluatiemomenten ingepland



Aanvullende informatie voor patiënten

- Keuzekaart compressie www.compressiehulpmiddelenzorg.nl/keuzekaart
- Brochure Over compressie www.compressiehulpmiddelenzorg.nl/gids
- Website www.compressiehulpmiddelenzorg.nl/patient met informatie over zelfmanagement, aandoeningen, leven met compressiehulpmiddelen en ervaringen

Praatkaart



Compressiehulpmiddelenzorg

Verschillende organisaties werken voor de **Module Compressiehulpmiddelenzorg** samen in het Platform Compressiehulpmiddelenzorg. Het platform registreerde de module in 2021 in het openbaar register van Zorginstituut Nederland. De module werd in 2022 aangevuld met een handreiking voor zorgverleners. Het doel van de module is dat elke patiënt die op basis van een medische diagnose en/of medische indicatie baat kan hebben bij een compressiehulpmiddel kan beschikken over de voor hem/haar juiste compressiehulpmiddelen. In de module wordt beschreven welke processtappen worden doorlopen voor patiënten die (mogelijk) compressiehulpmiddelenzorg nodig hebben. De **Handreiking bij de module** helpt zorgverleners in het gesprek met de patiënt en is geschreven in makkelijk leesbare taal. Het uniforme **Aanvraagformulier compressiehulpmiddelen** is geschikt voor alle zorgverzekeraars en alle zorgverleners en helpt om procedures te versnellen.

Het complete informatiepakket voor zorgverleners, leveranciers en patiënten staat sinds 2024 op www.compressiehulpmiddelenzorg.nl. Onderdeel van dit pakket zijn onder andere:

- Handreiking Module Compressiehulpmiddelenzorg. Begrijp compressie
- Module Compressiehulpmiddelenzorg
- Aanvraagformulier compressiehulpmiddelen en toebehoren (geschikt voor alle aandoeningen en uniform voor alle zorgverzekeraars)
- Informatiepakket voor patiënten
- Communicatiepakket compressiehulpmiddelenzorg voor zorgverleners en leveranciers

Betrokken partijen:

